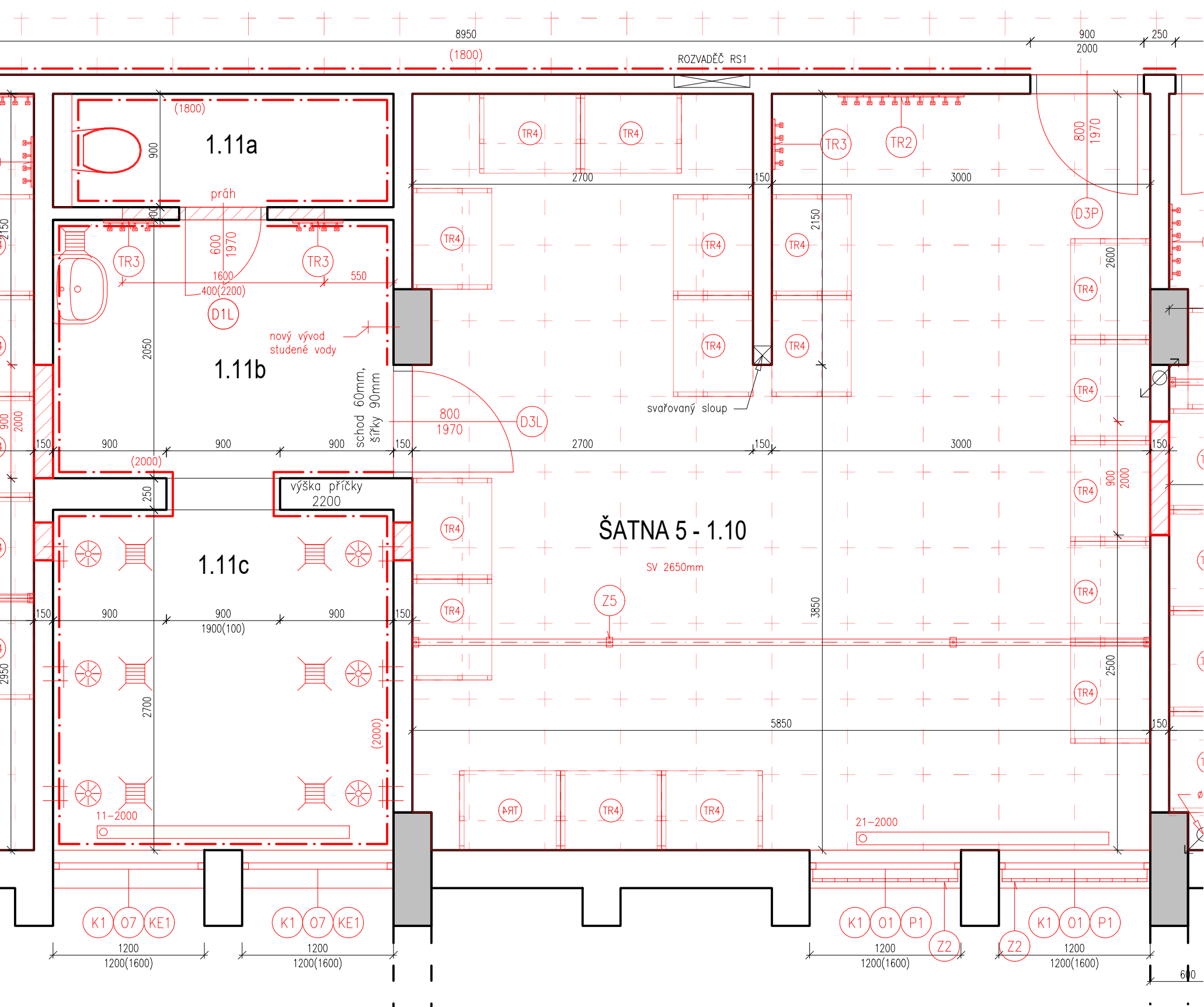


NOVÝ STAV



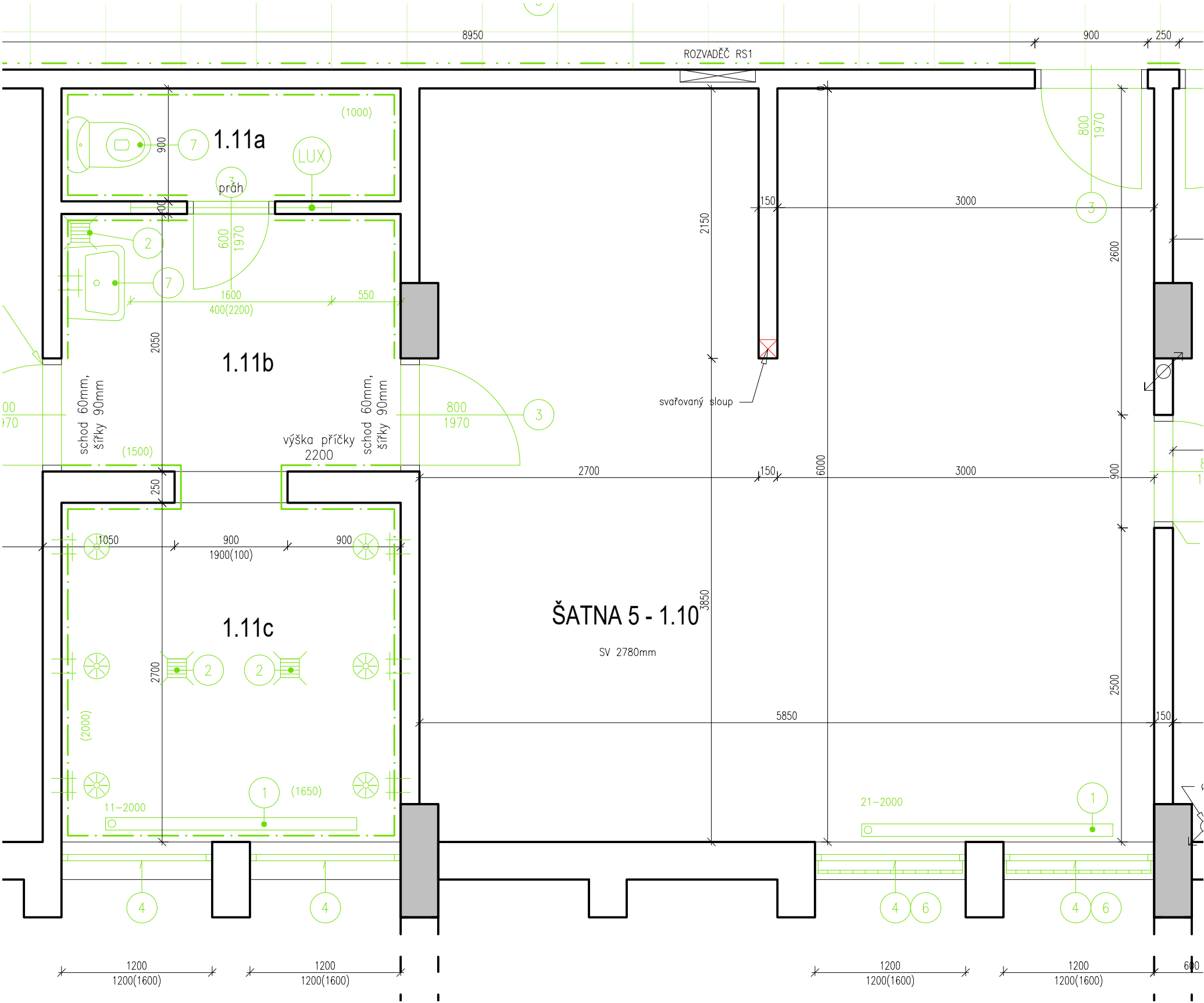
LEGENDA MÍSTNOSTÍ 1.NP – NOVÝ STAV						
Č.M.	NÁZEV MÍSTNOSTI	PLOCHA (m2)	OBVOD (m)	PODLAHA	STĚNY	POZNÁMKA
1.10	ŠATNA 5	34,78	28,6	GP	ŠO	VIN v.1800
1.11a	WC	2,43	7,2	KD	ŠO	KO v.2000
1.11b	UMÝVÁRNA	6,1	10,8	KD	ŠO	KO v.2000
1.11c	SPRCHY	7,29	10,8	KD	ŠO	KO v.2000

LEGENDA MÍSTNOSTÍ 1.NP – BOURACÍ PRÁCE						
Č.M.	NÁZEV MÍSTNOSTI	PLOCHA (m2)	OBVOD (m)	PODLAHA	STĚNY	POZNÁMKA
1.10	ŠATNA 5	34,78	28,6	GP	MVC+M	
1.11a	WC	2,43	7,2	KD	MVC+M	KO v.1000
1.11b	UMÝVÁRNA	6,1	10,8	KD	MVC+M	KO v.1500
1.11c	SPRCHY	7,29	10,8	KD	MVC+M	KO v.2000

LEGENDA ZKRATEK:

GP – GUMOVÁ PODLAHA Z DÍLCŮ; KOB – KOBEREC; KD – KERAMICKÁ DLAŽBA; PVC – PVC PODLAHOVINA;
MVC MALTA VÁPENO–CEMENTOVÁ; M – MALBA JEDNOTNÁ BILÁ, KO – KERRAMICKÝ OBKLAD; DO – DŘEVĚNÝ OBKLAD,
VIN – VINYL OVÁ MALBA, ŠO – ŠTUKOVÁ OMÍTKA,

BOURACÍ PRÁCE



LEGENDA ZNAČENÍ – NOVÝ STAV:

- Zdivo z pórobetonových tvárnic tl. 300mm
- Zdivo z pórobetonových tvárnic tl. 100–150mm
- Kazetový podhled

LEGENDA ZNAČENÍ – BOURACÍ PRÁCE

- Zdivo z plných cihel
- Sádkokartonové příčky a předstěny
- Odsekání vnitřních obkladů
- Demontáž dřevěného obložení vč. roštu

POZNÁMKY – BOURACÍ PRÁCE:

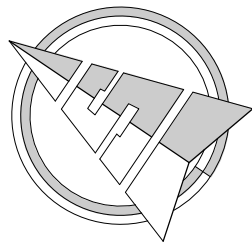
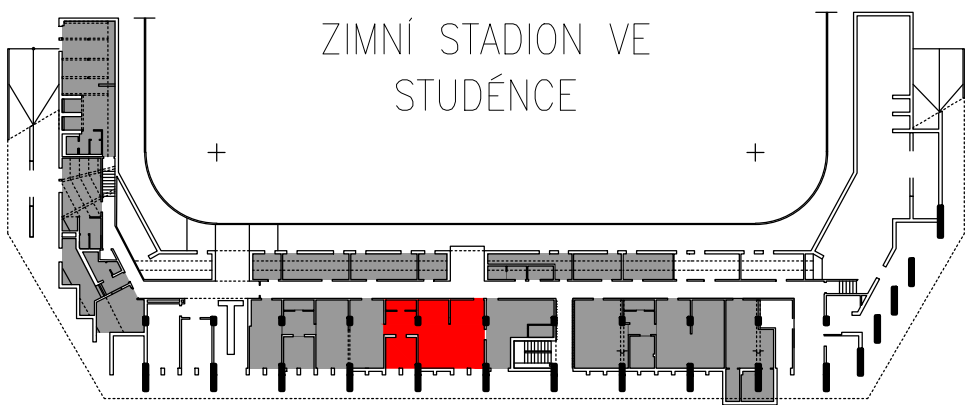
- Stávající gumová podlaha bude demontována, očištěna tlakovou vodou a kartáčí a zpětně osazena.
- Dojde ke kompletnímu oškrabání vnitřních maleb stěn.
- Stávající vnitřní vybavení (lavice, věšáky, tyče, zařizovací předměty, topná tělesa apod.) bude kompletně demontováno do suť.
- Kompletní vybourání stávajících obkladů dlažby a vpusť
- Vyvěšení dveřních křídel + odstranění nátěrů zárubní



POZNÁMKY – NOVÝ STAV:

- Potažení vnitřních stěn stěrkovým tmelem s tkaninou + štuk tl.2mm
- Stěny šaten do výšky 1800mm opatřeny otlěruvzdorným vinylovým nátěrem.
- Provedení nového kazetového podhledu ve výšce +2,6m
- Montáž nových otopných těles (dle původního provedení)

POPIS BOURACÍCH PRACÍ

- Demontáž otopného tělesa do suť
- Vybourání sprchového žlabu/vpusť
- Vyvěšení dveřního křídla
- Demontáž stávající otvorové výplně + parapet
- Vybourání stávající dveřní zárubně
- Vybourání stávající okenní mříže
- Demontáž zařizovacích předmětů – do suť
- Vybourání skleněných tvárnic



VYPRACOVAL:	Ing. Jiří Krasnovský	 Kotojedská 2588, 767 01 Kroměříž	
ZODP. PROJEKTANT:	Ing. Martin Janoušek		
INVESTOR:	Město Studénka, nám Republiky 762, 742 13 Studénka	 MĚSTO STUDÉNKA	
MÍSTO STAVBY:	Zimní stadion Studénka, Budovatelská 770, Studénka		
ČÁST PD:	D. VÝKRESOVÁ DOKUMENTACE	FORMAT:	4xA4
NÁZEV AKCE:	OPRAVA ŠATEN A SPRCH ZIMNÍHO STADIONU VE STUDÉNCE	DATUM:	05/2019
		STUPEŇ PD:	DPS
NÁZEV VÝKRESU:	ŠATNA 5 – PŮDORYS	MĚŘÍTKO:	1:30
		ČÍSLO VÝKRESU:	D.1.1.b_7